

**Сообщение о возможном установлении публичного сервитута
в целях размещения и эксплуатации объекта электросетевого хозяйства
«Строительство КЛ-0,4 кВ для технологического присоединения
энергопринимающих устройств заявителя Нестеренко С. В. по адресу:
г. Новосибирск, ул. Красина, дом 80а, помещение 7 на земельном участке
(к.н. з.у.: 54:35:012668:1144)»**

Заявитель: акционерное общество «Региональные электрические сети» (ИНН 5406291470, ОГРН 1045402509437).

Наименование уполномоченного органа, которым рассматривается ходатайство об установлении сервитута: мэрия города Новосибирска.

Цель установления публичного сервитута: размещение и эксплуатация объекта электросетевого хозяйства «Строительство КЛ-0,4 кВ для технологического присоединения энергопринимающих устройств заявителя Нестеренко С. В. по адресу: г. Новосибирск, ул. Красина, дом 80а, помещение 7 на земельном участке (к.н. з. у.: 54:35:012668:1144)».

Размещение объекта электросетевого хозяйства предусмотрено: условиями типового договора об осуществлении технологического присоединения к электрическим сетям № 53-25-19930.

Местоположение земельных участков, в отношении которых испрашивается публичный сервитут:

часть земельного участка с кадастровым номером 54:35:012668:38, местоположение земельного участка: установлено относительно ориентира, расположенного в границах участка, ориентира – гаражи, адрес ориентира: Российская Федерация, Новосибирская область, город Новосибирск, ул. Красина, 80;

часть земельного участка с кадастровым номером 54:35:012668:39, местоположение земельного участка: установлено относительно ориентира, расположенного в границах участка, ориентир – здание, адрес ориентира: Российская Федерация, Новосибирская область, город Новосибирск, ул. Красина, 80; земли, государственная собственность на которые не разграничена, расположенные в границах кадастрового квартала 54:35:012668.

Адрес, по которому заинтересованные лица могут ознакомиться с поступившим ходатайством об установлении публичного сервитута и прилагаемым к нему описанием местоположения границ публичного сервитута, подать заявление об учете прав на земельные участки:

Департамент строительства и архитектуры мэрии города Новосибирска: МБУ «Институт градостроительного планирования», 630098, г. Новосибирск, Красный проспект, 50, каб. 409, тел. 2275245.

Срок подачи заявлений об учете прав на земельные участки: в течение пятнадцати дней со дня опубликования сообщения о возможном установлении публичного сервитута, а именно с 15.05.2026 г. по 29.05.2026 г.

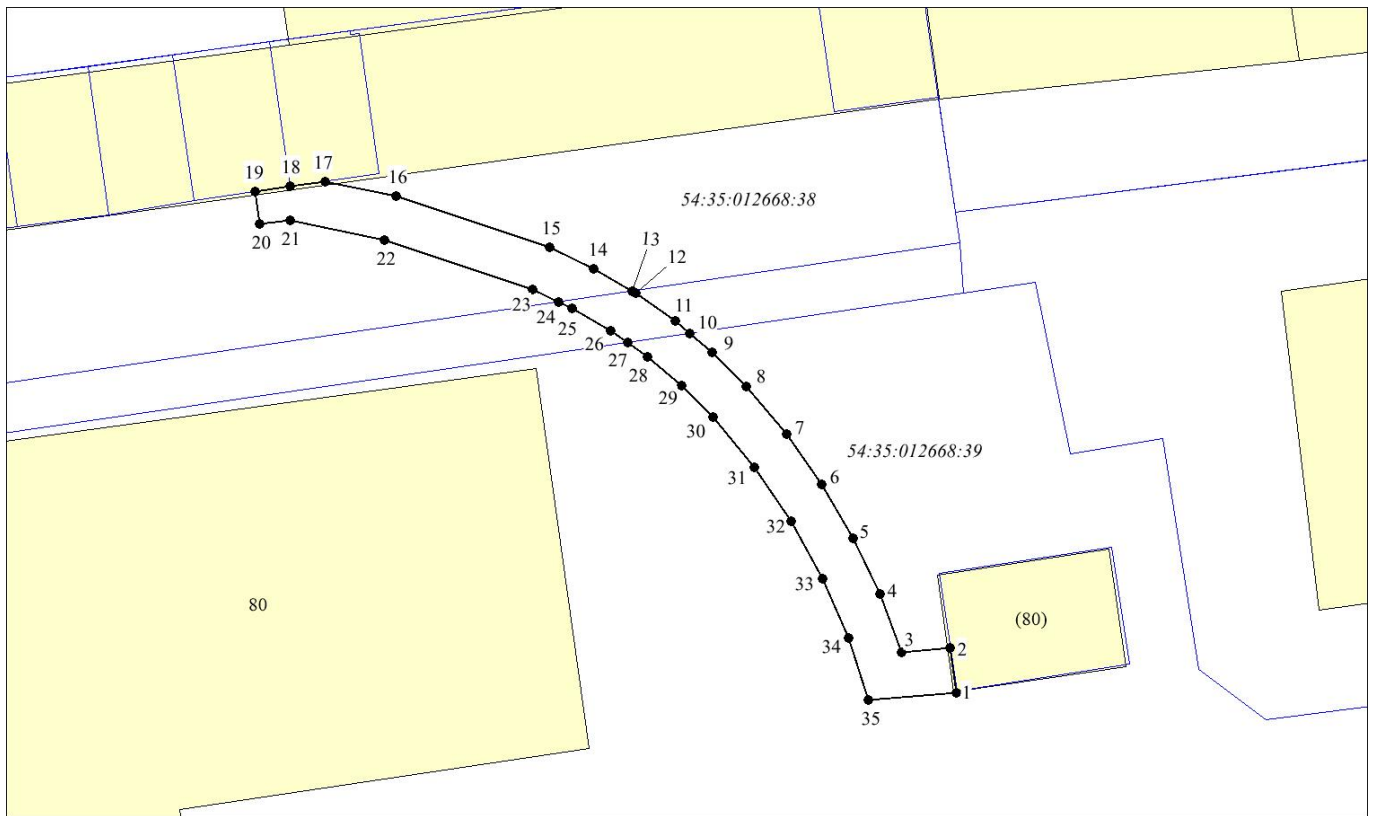
Время приема заинтересованных лиц для ознакомления с поступившим ходатайством об установлении публичного сервитута: ежедневно (за исключением выходных дней) с 9:00 до 13:00, с 14:00 до 16:00 по местному времени.

Официальный сайт в информационно-телекоммуникационной сети «Интернет», на котором размещается сообщение о поступившем ходатайстве об установлении публичного сервитута:

официальный сайт города Новосибирска: <https://novo-sibirsk.ru>.

Размещение сообщения о возможном установлении публичного сервитута на информационных щитах в границах Дзержинского района.

Схема границ публичного сервитута на кадастровом плане территории



Условные знаки и обозначения:

- проектируемые границы публичного сервитута;
- границы земельных участков;
- 54:35:012668:39 – кадастровый номер земельного участка;
- 1 – характерная точка сервитута и ее номер.

Площадь сферы действия публичного сервитута: 79 кв. м

Обозначение характерных точек границ	Координаты, м	
	X	Y
1	2	3
1	490695,78	4200631,18
2	490697,76	4200630,93
3	490697,58	4200628,77
4	490700,14	4200627,81
5	490702,61	4200626,63
6	490704,97	4200625,25
7	490707,21	4200623,68
8	490709,31	4200621,92
9	490710,82	4200620,40
10	490711,66	4200619,41
11	490712,21	4200618,77
12	490713,45	4200617,02
13	490713,54	4200616,86
14	490714,53	4200615,17
15	490715,46	4200613,23
16	490717,72	4200606,43
17	490718,38	4200603,28

1	2	3
18	490718,16	4200601,75
19	490717,92	4200600,21
20	490716,50	4200600,39
21	490716,67	4200601,73
22	490715,79	4200605,92
23	490713,62	4200612,45
24	490713,06	4200613,61
25	490712,77	4200614,23
26	490711,77	4200615,93
27	490711,25	4200616,66
28	490710,63	4200617,54
29	490709,35	4200619,05
30	490707,96	4200620,44
31	490705,74	4200622,28
32	490703,36	4200623,90
33	490700,84	4200625,29
34	490698,19	4200626,44
35	490695,45	4200627,32